

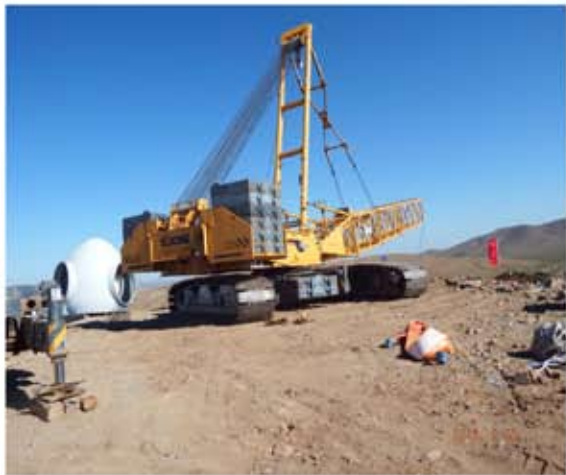
8.2 有关资料

8.2.1 监测影像资料





风机基础制作 2016.09



风机吊装平台 2016.09



风机区覆土平整情况 2017.08



风机区覆土平整情况 2017.08



道路两侧平整情况 2017.08

附图及有关资料



电缆沟平整情况 2017.08



护坡工程 2017.08



铁塔基部植被恢复情况 2018.6



风机区植被恢复情况 2018.06



铁塔基础土地平整情况 2018.06



边坡治理工程 2018.06



道路两侧植被恢复情况 2018.6



升压站植被恢复情况 2018.6



土质排水沟 2018.09



浆砌石排水沟 2019.05



土石埂拦挡措施 2019.05

铁塔基础植被恢复情况 2019.05



风机平台覆土种草 2019.09



道路两侧植被恢复情况 2019.09



浆砌石排水沟 2019.09



铁塔基础植被恢复情况 2019.09

